

TOGETHER FOR IMPROVEMENT

DIVISIÓN DE CURTIDOS



DIVISIÓN DE CURTIDOS



THE HELPFUL PARTNER

Tapicería

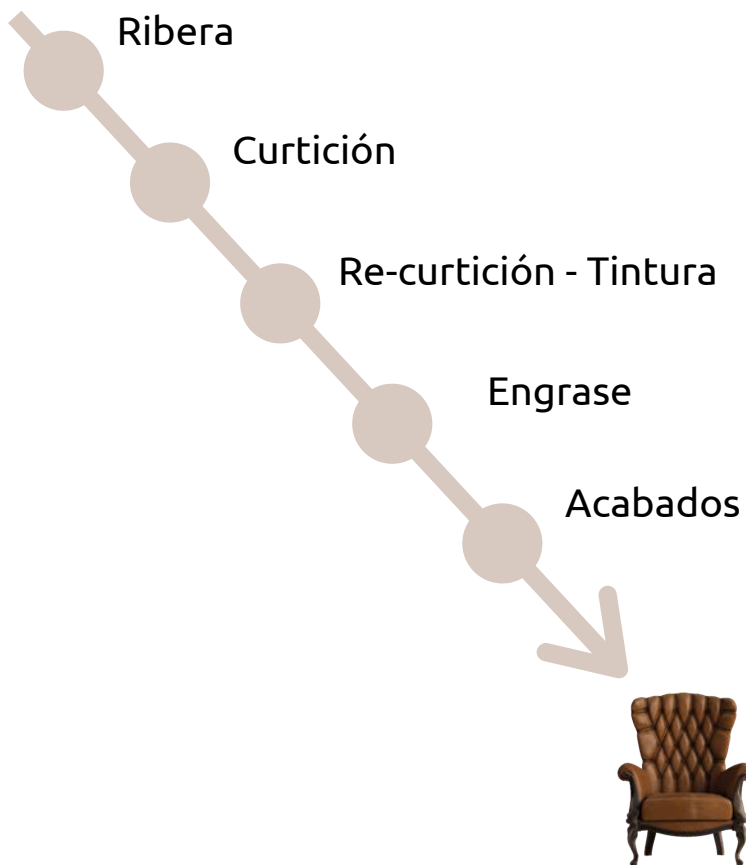
We are leather

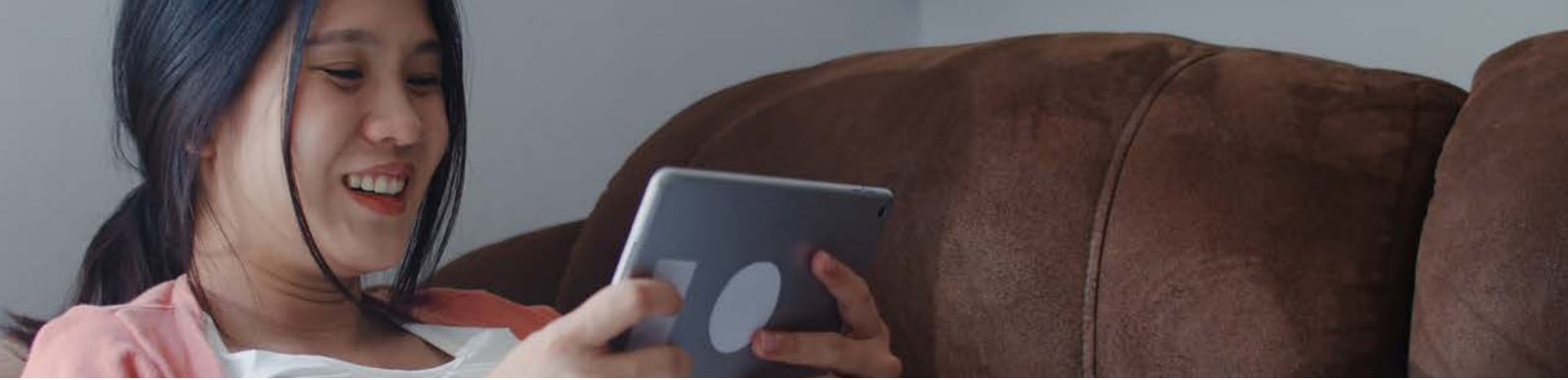
Sobre nosotros

Más de cuarenta y cinco años fabricando productos para el tratado del cuero de nuestros clientes.

La flexibilidad de nuestro servicio nos permite desenvolver soluciones técnicas, a la vez que, sostenibles.

Nuestro proceso





Nuestras marcas

Ribera

Línea de productos para humectar, desengrasar, prevenir ataques bacterianos y obtener pieles abiertas con máxima superficie y sin arrugas.

Humectación-Desengrase

GIARHOL®:

- Facilita la limpieza
- Acelera la humectación
- Consigue un óptimo desengrase

Depilación

DERMAPEL®:

- Obtenemos más superficie de la flor
- Elimina las arrugas
- Facilita la extracción del pelo

Conservación

IGCACIDE®:

- Elimina las bacterias que perjudican la piel

Curtición

Productos especialmente diseñados para la lubricación y conservación de las pieles durante el proceso de curtición.

Pre-curtición

SINTADERM®:

- Preparación de la piel para la entrada de extractos vegetales
- Obtención de colores más claros
- Flor más fina y elástica

Curtición

CROMODERMA®:

- Óleos específicos para lubricar la piel durante el proceso de curtición vegetal
- Suavizante de la parte más interna de la piel

SINTADERM®:

- Auxiliares de penetración de extractos vegetales

Re-curtición

Línea de productos para dar las características de plenitud, firmeza y color deseadas.

Re-curtición

SINTADERM®:

- Productos para proporcionar firmeza, plenitud y elasticidad

Tintura

Colorantes y auxiliares especialmente estudiados para el teñido de las pieles.

Tintura

SINTADERM®:

- Auxiliar de penetración de colorantes

IGCADYE®:

- Gama de colorantes por bombo de altas solidesces y concentración



Engrasante

Óleos especialmente estudiados para la lubricación de las pieles curtidas.

Lubricación interna

SUFTILUX®:

- Facilita la re-humectación de la piel en el proceso de re-curtición posterior
- Lubrica las fibras
- Proporciona gran suavidad interna sin añadir peso a la piel
- Carácter catiónico compatible con productos curtientes catiónicos

CROMODERMOL®:

- Engrasantes de penetración
- Alta estabilidad tanto al baño de cromo, como a los ácidos
- Buenas solidez a la luz y al calor

CROMODERMA®:

- Proporciona gran suavidad interna

DERMOL®, NEODERMOL® i

SULFODERMA®:

- Óleos sintéticos con alto grado de dispersión de los otros óleos y también de la grasa natural de la piel
- Mejoran las propiedades físicas de la piel: desgarro, etc.

DERMOSAL®:

- Tacto mórbido y pleno
- Estable al cromo

SULFODERMA®:

- Óleos emulsionables para dar suavidad interna

Lubricación superficial

CUIREMULL®:

- Óleo emulsionable tipo "pata de buey"
- Lubricación y suavidad de la superficie de la flor

Conservación

IGCACIDE®:

- Producto para prevenir la proliferación de los hongos durante el proceso de mecanización y almacenamiento de la piel una vez seca

Acabados

Productos para mejorar las propiedades físico-químicas requeridas para su uso final.

Finalització del procés

IGCACRYL®:

- Línea de resinas de impregnación por plena flor o flor corregida y gama de compactas de alta y media cobertura para mejorar la igualación y defectos de la piel

PULLWAX®:

- Ceras no solubles al agua para acabados tipos pull-up, crazy, etc.

IGCALAC®:

- Laca emulsionable que se utiliza como capa de protección de la superficie de la piel ante elementos externos

PULLOIL®:

- Óleos no solubles al agua para acabados tipos pull-up, crazy, etc.

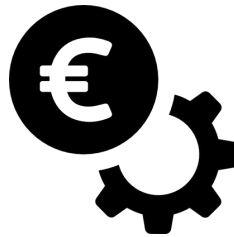
ECO - LOGICS

En IGCAR estamos comprometidos a reducir nuestra huella ecológica y ayudar con la conservación de recursos para las generaciones futuras.

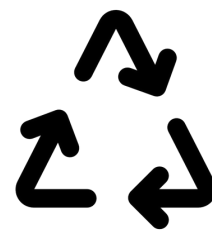
Por lo tanto, desarrollamos soluciones que conducirán a prácticas sostenibles en la industria de curtidos, concretamente, ahorrando agua y energía, además de la sustitución de químicos peligrosos por los productos ecológicos.



Impact on
wastewater



Cost optimization



Resource saving

